

Atura, que jo baix!

SALA ES REFECTORI  
(Dalt Vila)

31 de març de 2021

A handwritten signature in black ink, consisting of a stylized initial 'T' followed by a long, horizontal, slightly wavy line.

TOMEU COLL

## **PUBLICACIÓ**

### **Textos**

Fanny Tur

### **Fotografia**

Rif Spahni

### **Disseny i maquetació**

May Fluxà

### **Impressió**

Impremta Goya

### **Organitza**



### **Col·labora**





**Joc, taller, ironia,  
terra, color, Grouxo,  
llocs, pigments i canvis,  
temps, direcció, lletres,  
goig, cançons, dibuixos,  
mar, records primaris...**

**Per què?**

**I per què no? Perquè sí!**

## **Tomeu Coll**

**Tomeu Coll va néixer** quan la dècada dels setanta del segle XX començava a marxar i el somni de la llibertat just encetava a caminar sense saber els entrebancs i les dificultats que es trobaria pel camí. Com la vida.

**Tomeu Coll va néixer en** la comarca del Raiguer, la més afortunada de totes perquè corre llarga i agombolada entre la serra i el pla mentre el blau s'endevina al final del camí.

**Tomeu Coll va néixer en** un poble amb nom de pedra als peus de la serra de Tramuntana i des d'on es poden contemplar cims tallats pel vent i pels segles i planúries que conserven la força i la petjada de la cultura talaiòtica.

**Tomeu Coll va néixer a Lloseta**, topònim mallorquí que ja surt mencionat com Lauzeta al llibre del Repartiment de Mallorca. Matèria primera en estat pur. Qui neix a les Illes ho fa amb una herència mil·lenària que és un llegat i alhora un compromís. Només qui sap d'on ve pot cercar, mirar, imaginar i dibuixar altres mons.

**Fa onze anys** Tomeu va ser nomenat 'Creador jove de l'any'. Era un reconeixement ple de promeses i de futur que l'indicaven un camí a partir del qual ha continuat experimentant i consolidant-se. De llavors ençà ha cercat respostes a través de la seua manera de crear. **Només** qui ha aprofundit en els secrets de la seua pintura pot continuar evolucionant cercant complicitats amb altres llenguatges artístics. **Només** qui sap qui és, pot capbussar-se en els camins de l'art per obrir-se pas i obrir-ne de nous. **Només** qui coneix tots els racons de la seua obra pot teixir noves complicitats.

**Fa uns anys** Tomeu Coll va establir un diàleg amb la literatura posant color i textures als versos d'alguns dels nostres poetes. O explicat des de l'altra cara del mirall: incorporant la musicalitat d'alguns poemes a les seues pintures. Perquè la pintura és això, diàleg amb el públic però també amb les altres maneres de crear.

**Temps després** va fer un viatge vital i geogràfic a l'Índia en un trajecte carregat de solidaritat que va canviar per sempre l'ànima i l'obra de tothom qui el va realitzar però també va canviar la realitat de la gent que els va rebre a Anantapur amb un somriure d'esperança.

**Ara**, en aquesta nova col·lecció, el fil conductor torna a ser la paraula i la inspiració li ve novament de la vida, però també de les preguntes que s'ha fet a partir de les frases aparentment surrealistes, però plenament lúcides de Grouxo Marx, un geni que emprava la ironia per esbudellar la realitat i que a Tomeu li serveixen d'excusa per tornar a preguntar-s'ho tot, plantejar dubtes i pintar respostes. Perquè en la pintura de Tomeu Coll sempre hi ha una invitació a la reflexió, una voluntat de diàleg amb el públic, amb qui mira, amb qui escolta.

**En l'obra de Tomeu Coll** el punt de partida pot ser un poema, una reflexió, un sentiment, un estat d'ànim o un aforisme. En la seua obra sempre hi és present la figura humana com a epicentre i mesura de totes les coses. I encara que l'acompanyin figures geomètriques, objectes, símbols, paraules, frases, versos, tot gira en torn de l'ésser humà.

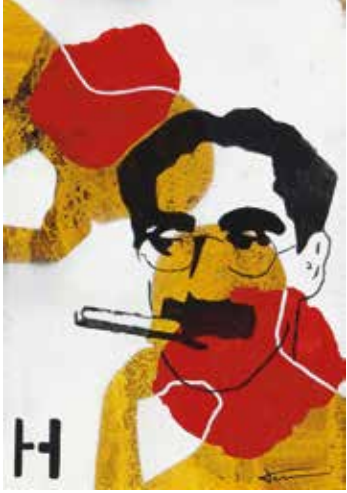
**En els quadres de Tomeu Coll** els colors, els materials, les tècniques, les textures i els formats no són casuals. Són un llenguatge en si mateix, són el fil conductor d'un relat pictòric.

**Tomeu Coll ha exposat a** altres illes, a les dues voreres de la Mediterrània, a altres mars i a altres continents. Ha crescut en cada viatge però també en cada tornada, perquè només qui té les arrels fortes pot volar lluny i pot volar alt. El vaig conèixer mentre preparava carregat d'il·lusió un d'aquests viatges. Ara, la seua obra, que té tots els perfils del llocs que ha visitat, anirà una altra vegada més enllà de Mallorca i farà el trajecte de Lloseta a Eivissa, cosint lligams entre territoris germans que la mar massa sovint separa. Dos llocs amb una extensió petita i similar que fins al segle XIII varen veure passar cultures tan diferents que han fet de les Illes un mosaic on moltes civilitzacions han deixat la seua petjada.

**Tomeu Coll diu** que li agrada jugar amb la sinestèsia. Perquè, què és el llenguatge de la pintura sinó una pura, meravellosa i constant sinestèsia?

**Fanny Tur Riera**

**HUMOR IS REASON GONE MAD**  
25 x 18





**HUMOR IS REASON GONE MAD**  
100 x 70

**LAUGHTER IS A TOO SERIOUS THING**

80 x 60







**LAUGHTER IS A TOO SERIOUS THING**  
80 x 60

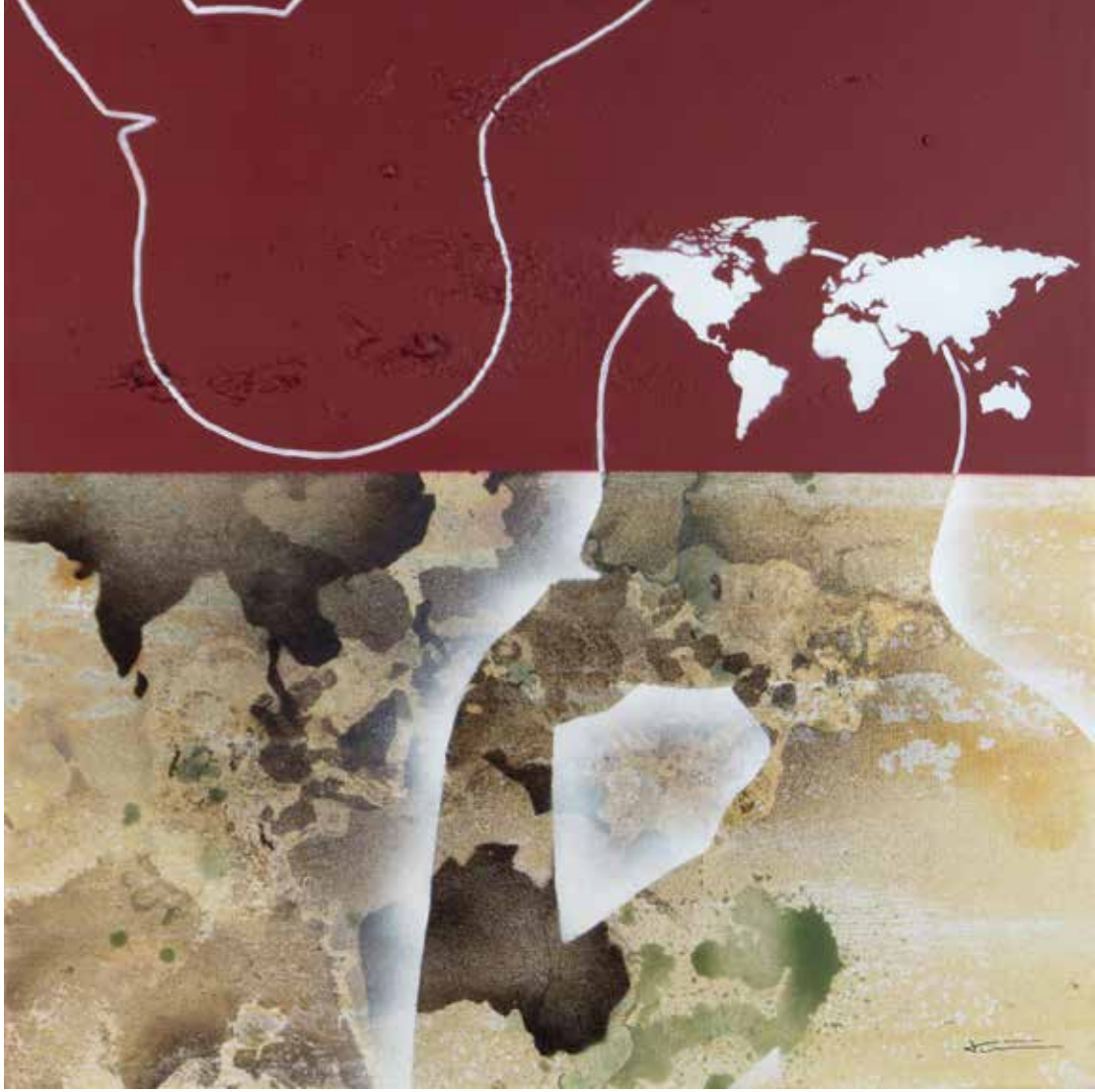
**STOP THE WORLD  
THAT I GET OFF**  
60 x 60





**STOP THE WORLD  
THAT I GET OFF**  
60 x 60

**STOP THE WORLD  
THAT I GET OFF**  
60 x 60





**STOP THE WORLD  
THAT I GET OFF**  
60 x 60

**I DRINK TO MAKE PEOPLE INTERESTING**

97 x 130





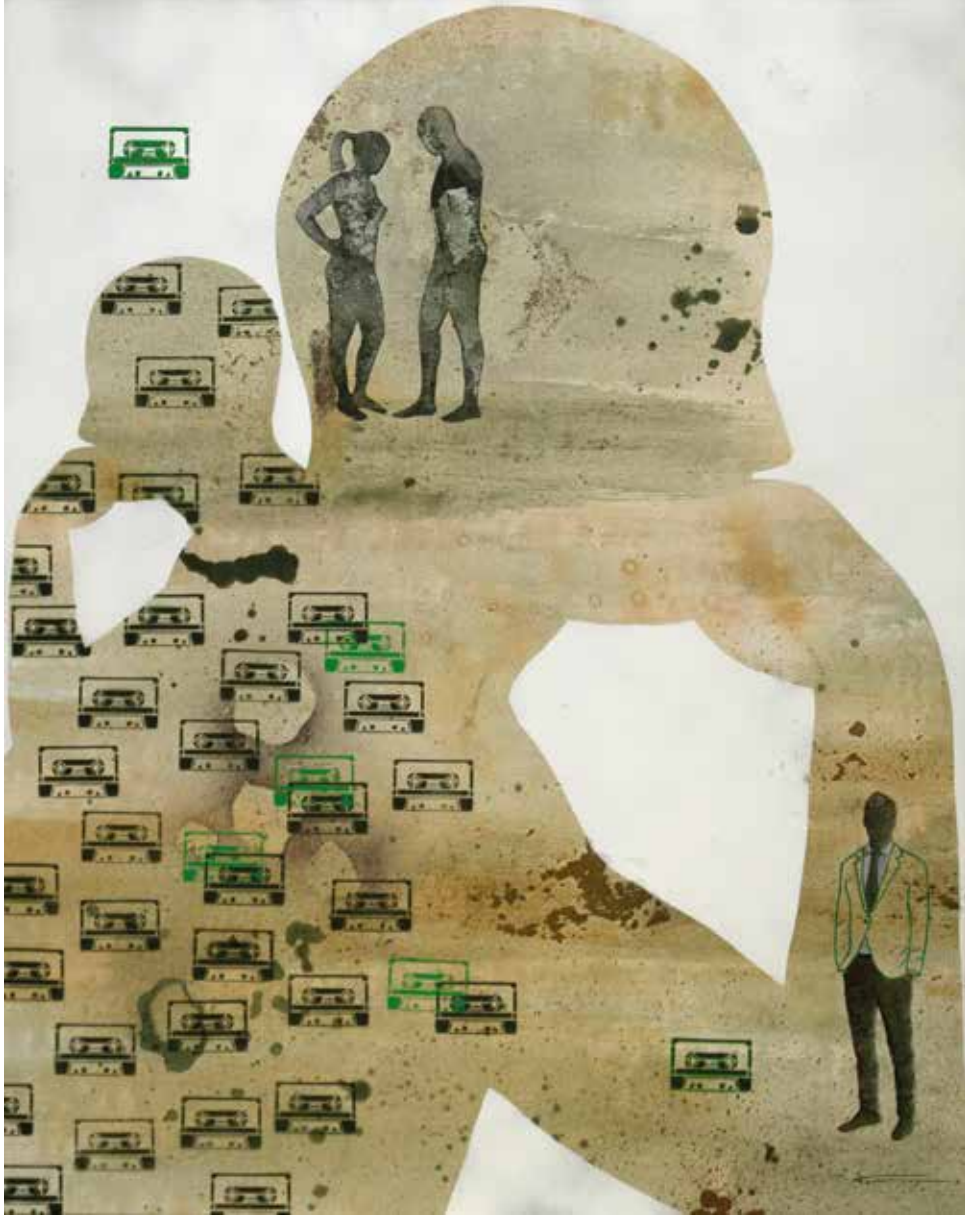
**I DRINK TO MAKE PEOPLE INTERESTING**  
97 x 130

**LADIES AND GENTLEMEN,  
THOSE ARE MY PRINCIPLES,  
IF YOU DON'T LIKE THEM,  
I HAVE OTHERS**

100 x 80

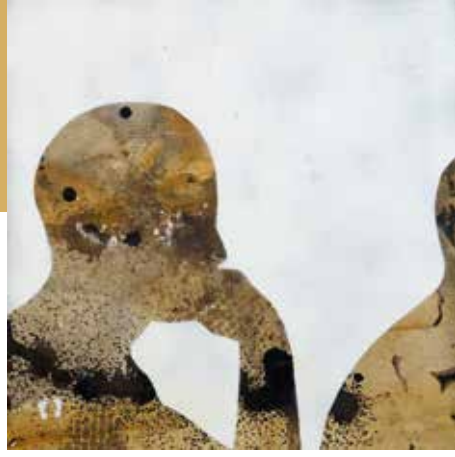






**LADIES AND GENTLEMEN,  
THOSE ARE MY PRINCIPLES,  
IF YOU DON'T LIKE THEM,  
I HAVE OTHERS**  
100 x 80

**I MUST CONFESS  
THAT I WAS BORN  
AT A VERY EARLY AGE**  
50 x 150





**I MUST CONFESS  
THAT I WAS BORN  
AT A VERY EARLY AGE**  
60 x 60

**I CAN'T SAY THAT  
I DON'T DISAGREE WITH YOU**  
40 x 40





**I CAN'T SAY THAT  
I DON'T DISAGREE WITH YOU  
40 x 40**

**I HAVE REALLY ENJOYED THIS WORK  
ESPECIALLY AT REST**





**Tomeu Coll**  
Lloseta (Mallorca), 1979

## Exposicions individuals

- |      |  |      |  |
|------|--|------|--|
| 2021 | «Atura, que jo baix!», Es Refectori (Eivissa)<br>«Anantapur», Torre dels Ducs de Medinaceli (El Verger, Alacant).  | 2013 | «Dotze i tretze, vint-i-cinc», galeria Marimón (Can Picafort)<br>«Estructures», C.O.A.C. (Terrassa)  |
| 2020 | «Sinèrgies», C.C. Pedreguer (Alacant)  | 2012 | «Aquest Cor de terra», Museu Can Prunera (Sóller); Museu d'Art Contemporani Can Planes (Sa Pobla)<br>«Aquest Cor de vi», Bodegues Macià Batle (Santa Maria)  |
| 2019 | «L'amic retrobat», C.C. Can Gelabert (Binissalem)  | 2011 | «Aprender sin pensar es inútil, pensar sin aprendre peligros», galeria Quórum (Madrid)   |
| 2018 | «Bipolaritat», Arxiu del Regne de Mallorca (Palma); Octubre Centre de Cultura Contemporània de València (València) | 2010 | «El teatre de la vida», Espai Mallorca (Barcelona); C. C. Claustre del Carme (Maó, Menorca); C. C. de La Misericòrdia (Palma)<br>«Petit format», C.C. Can Gelabert (Binissalem)<br>«Tempus fugit», galeria Vanrell (Palma) |
| 2016 | «Diàleg vertical», Es Polvorí (Eivissa)<br>«La Caverna», Centre d'Art Sa Quartera (Inca)                           | 2009 | «Nunca es tarde para hacer nada», galeria Quórum (Madrid)  |
| 2015 | «Retalls de memòria», Museu de Porreres  |      |  |
| 2014 | «Jugant en silenci», galeria Espai d'Art 32 (Pollença)   |      |  |



- 2008 «En transició», galeria Gema Llamazares (Gijón)
- 2007 «Què sap el peix de l'aigua on viu tota la vida?»,  
galeria Vanrell (Palma)  
«Palabras pintadas», galeria Quórum (Madrid)
- 2005 «Inquietudes», galeria Gema Llamazares (Gijón)
- 2004 «Frases», galeria Vanrell (Palma)  
«El camí de la ment», galeria Cunium (Inca)
- 2002 Es Mercantil (Inca)
- 2001 Es Xarop (Manacor)

## Exposicions col·lectives

- 2021 Newinger ART (Londres)  
«D'Anantapur a Camelle passant pel Mediterrani»  
Torre del Relotge (Ondara, Alacant).  
«Baleàrics músics» Auditòrium de Porreres  
(Mallorca).
- 2020 «D'Anantapur a Camelle passant pel  
Mediterrani» Museo Man de Camelle  
(Camariñas, Galícia); Ca n'Oleo (Palma).  
«D'Anantapur a Bellver, la resiliència dels  
Mataombres» Castell de Bellver (Palma).  
«Trelladores, Ants», Sa Riera, UIB (Palma).  
Castell de Bellver (Palma).  
«Baleàrics músics», Arxiu del Regne de Mallorca  
(Palma); Es Refectori (Eivissa); C.C. Pedreguer  
(Alacant); El taller de Magazines (Dénia); Torre  
dels Ducs de Medinaceli (El Verger, Alacant).  
«40 anys, quaranta poetes, XL artistes», Centre  
d'Art Tradicionàrius (Barcelona). Ca n'Oleo  
(Palma); Universitat de València.  
«Mascaretes», Museu del calçat i de la indústria  
(Inca).
- 2019 «Baleàrics músics», MAMO Museu d'ART

Modern d'Oran (Algèria); Centro de arte  
taller de Ivars (Benissa, Alacant); Museu d'Art  
Contemporani Pego (Alacant).  
«Serigrafies del projecte Mataombres» C.C.  
Sa Nostra (Palma).  
«Espai Mina Tres», C.C. Sa Mina (Lloseta).  
«Art i vi», Bodegues Can Majoral (Algaida).

- 2018 «Art per la vida 2», Museo Man de Camelle  
(Camariñas, Galícia); Sala de la Caixa  
(Maó, Menorca); Sa Nostra Centre de Cultura  
(Palma); Rialto Living (Palma); Auditòrium  
d'Alcúdia; Sa Nostra Sala (Eivissa); Claustre de  
Sant Domingo (Inca); Fundació Coll Bardoleit  
(Valldemossa).  
«40 anys, quaranta poetes, XL artistes», Sa Riera,  
UIB (Palma); Torre dels ducs de Medinaceli, (El  
Verger, Alacant); Seu de la UIB (Eivissa); Centre  
Universitari d'Alaior (Menorca).  
«Algaidart», Ajuntament d'Algaida.  
«Projecte Versus» IncART, Centre d'Art Sa  
Quartera (Inca).  
«Vent» Torre dels ducs de Medinaceli (El Verger,  
Alacant); Claustre de Sant Domingo-IncART (Inca),  
Algaidart (Ajuntament d'Algaida); Sa Riera - UIB  
(Palma).  
«Setze de les illes», galeria Marimón (Can Picafort).
- 2017 «4 mallorquins» Torre dels Ducs de Medinaceli (El  
Verger, Alacant).  
«Art per la vida 2» C.C. La Misericòrdia (Palma).  
«Inauguració» Galeria Horts I (Palma).
- 2016 «L'art de l'Art de Ramon Llull», Centre d'Art  
Tradicionàrius (Barcelona); Espai Octubre-  
Centre de Cultura Contemporània de València.  
Museu del Calçat, kolflex (Selva).  
«Art è», C.C. Can Gelabert (Binissalem); C.C.  
Son Tugores (Alaró); C.C. Sa Mina (Lloseta).
- 2015 Galeri Bellange, (Estocolm, Suècia).  
Sky Gallery Art's (Barcelona).  
«L'art de l'Art de Ramon Llull» UIB (Palma).

- 2014 «Making links» Waterfront Art Project (Southport, Anglaterra).  
«U somni de Cecili» Bodegues Can Vidalet (Pollença).
- 2013 «Spectrum Miami» (Estats Units).  
«El buit de l'aire» Espai d'Art 32 (Pollença).  
«Accions» Palau d' Aiamans (Lloseta).  
«Foc» Espai d'Art 32 (Pollença).  
«IncART» Claustre de Sant Domingo (Inca).  
«ArTeula» Tresoreria de la Seguretat Social (Palma).
- 2012 «ArtExpo» Nova York.  
«Accions» Palau d' Aiamans (Lloseta).  
Galeri Bellange, (Estocolm, Suècia).  
«Supermarket 2012» - Stockholm Independent Art Fair. (Suècia).  
«Rompre els murs de silenci» Museu de Pollença, Museu d'Art Contemporani Can Planes (Sa Pobla).  
«P.I.T.» -gravats- C.C. Can Pere Ignasi (Campos), C.C. Sa Quartera (Inca)  
«Atreueix-te a mirar-Amazonia» C.C. La Misericòrdia (Palma).  
«Subhasta fundació UNES» Hotel Mirador (Palma).  
«ArTeula» C.C. Sa Fàbrica (Esporles).
- 2011 «Projecte BOTART» Baur au Lac (Zurich, Suïssa).  
«Cross Temptations» Atlantic Gallery (Nova York).  
Galeria Geraldas da Silva (Oporto, Portugal).  
«P.I.T.» (gravats) C.C. Sa Fàbrica (Esporles), C.C. can Prohens (Felanitx).  
«Projecte Bombai» IncArt (Inca).  
«ExpressArT» Atlantic Gallery (Nova York).  
«Rompre els murs de silenci» SACMA(Manacor), Auditori de Sa Mònica (Cala Millor), C. C. de La Misericòrdia (Palma), Auditori de Sta Margalida. C. C. Can Gelabert 2006-2010 (Binissalem).  
«Trazos comuns» C. C. Terras de Lemos (Lugo).  
«Any Chopin», C.A.T. (Barcelona), C.C. Can Gelabert (Binissalem); C.C. Claustre del Carme (Maó).
- «Els límits de la figuració». Fundació Coll Bardolet (Valldemossa); Torre dels enagistes - Museu de Manacor.  
«BotART II».Hotel Mardavall (Calvià).
- 2010 «HotArt Basel» (Basilea, Suïssa).  
Villa Massoury, (Mónaco).  
«Els límits de la figuració». Museu Krekovic (Palma); Auditori de Sa Mònica (Cala Millor).  
«Art Madrid», cinquena edició. amb la galeria Vanrell.  
«BotART II». Can Ribas (Consell).  
«IncART». Escultures. Claustre de Sant Domingo (Inca).  
«Artistes amics», Centre d'Art Tradicionàrius (Barcelona) i Museu d'Art Contemporani (Sa Pobla).  
«Any Chopin» Instituto Cervantes (Varsòvia); St James's Gallery (Londres), S'Alamera (Eivissa); Consolat de Mar (Palma); Museu d'Art Contemporani (Sa Pobla); Auditori de Sa Mònica (Cala Millor); Sala d' exposicions de La Caixa (Formentera).
- 2009 «Boston Arts Center» (Estats Units). Amb la galeria Quórum.  
«XXI Premi Dijous Bo», Centre d'Art Sa Quartera (Inca).  
«Artistes amics», Can Creu (Capdepera); Claustre de Sant Domingo (Inca) i Bodegues Can Ribas (Consell).  
«CREAilles», Espai Ramon Llull (Palma).  
Col·lectiva Rotary Club, galeria Can Gener (Inca).
- 2008 «Lineart 2008», Flanders Expo (Gant, Bèlgica).  
Amb la galeria Quórum.  
XXX Certamen Internacional d'Arts Plàstiques Vila de Binissalem, Casal de Cultura Can Gelabert (Binissalem).  
Recinte firal de l'aeroport de Son Sant Joan (Palma).  
«Pequeño formato», galeria Puchol (València).  
«Obra gràfica», Addaya Centre d'Art Contemporani (Alaró).

- 2007 Subhasta per a ASPANOB, Teatre de Lloseta. Fundació Es Convent (Inca). «Art i Copes», Verd Galeria (Sa Pobla). VII Certamen Internacional de Pintura Jove, Fundació Barceló (Palma). «Gravats», galeria Evento (Binissalem). Recinte firal de l'aeroport de Son Sant Joan (Palma). «DeARTE Contemporáneo», sisena edició (Madrid). Amb la galeria Vanrell I Premi de Pintura de Muro.
- 2006 Projecte «Noves presències 2004-2005», Dionís Bennassar Galería de Arte (Madrid). Projecte «Noves presències 2004-2005», Espai Mallorca (Barcelona). «15%» (Sineu, Binissalem, Lloseta, Pollença, Alcúdia i Sa Pobla). «Holland Art Fair 2006» (la Haia, Holanda). Amb la galeria Quórum. «DeARTE Contemporáneo», cinquena edició (Madrid). Amb la galeria Vanrell.
- 2005 «Lineart 2005», Flanders Expo (Gant, Bèlgica). Amb la galeria Quórum. «Marb Art», Palacio de Ferias y Congresos (Marbella). Amb la galeria Quórum. «25 anys de premis» (Costitx). «Holland Art Fair 2005» (la Haia, Holanda). Amb la galeria Quórum. Addaya Centre d'Art Contemporani (Alaró). «DeARTE Contemporáneo», quarta edició (Madrid). Amb Addaya Centre d'Art Contemporani. «EcoEFFECT» (organitzada per l'associació cultural Albercuix Art d'Acció), Claustre de Sant Domingo (Pollença).
- 2004 «Lineart 2004», Flanders Expo (Gant, Bèlgica). Amb la galeria Quórum. XXV Certamen de Pintura Vila de Costitx, Ajuntament de Costitx. III Certamen de Pintura Vila de Lloseta, sala d'exposicions de Sa Nostra (Lloseta). XX Certamen de Pintura Vila d'Andratx, castell de Son Mas (Andratx). XVIII Certamen de Pintura Sant Marçal, centre cultural S'Escorxador (Marratxí). II Certamen de Pintura Vila de ses Salines, edifici de les Escoles Velles (ses Salines).
- 2003 II Certamen de Pintura Vila de Lloseta, sala d'exposicions de Sa Nostra (Lloseta). XVII Certamen de Pintura Sant Marçal, centre cultural S'Escorxador (Marratxí). XV Certamen de Pintura Son Carrió, sala d'exposicions Ca ses Monges (Son Carrió). XXIV Certamen de Pintura Vila de Santa Maria del Camí, sala d'exposicions (Santa Maria). I Certamen de Pintura Vila de ses Salines, edifici de les Escoles Velles (ses Salines).
- 2002 XXIII Certamen de Pintura Vila de Costitx, Ajuntament de Costitx. I Certamen de Pintura Vila de Lloseta, sala d'exposicions de Sa Nostra (Lloseta).

### Obra a col·leccions

Museu Can Prunera.  
 Museu d'Art Contemporani Can Planes.  
 Museu de Porreres.  
 Museu de Lluc.  
 Consell Insular de Mallorca.  
 Fundació d'Art Pere Serra.  
 Fundació Vicenç Ferrer (Anantapur, l'Índia).  
 Fundació Sa Nostra.  
 Fundació Caixa Colonya.  
 Ajuntament de Lloseta.  
 Teatre Lloseta.

